



Be Brilliant™

Rengøring af
Signia RIC
høreapparater



signia

Høreapparat (modelnavn)

Højttaler (styrke og længde)

Click Dome

Click Sleeve

Click Prop

Høreapparatets dele^{*}

- 1 Øreprop
- 2 Højtaler
- 3 Højtalerforbindelse
- 4 Mikrofonåbninger
- 5 Vippeomskifter
- 6 Batterikammer



* Kan variere afhængig af model

Dry&Clean opladere

Dry&Clean-opladeren er det ultimative inden for avanceret teknologi til opladning, og den oplader ikke kun høreapparaterne, den byder også på teknologi til UVC-rengøring og -tørring, så høreapparaterne altid er i topform.

UVC-rengøringen starter automatisk, når høreapparaterne isættes, og den fuldføres på kun 15 minutter.

Spørgsmål og svar

Hvor ofte skal jeg skifte Click Sleeve / Click Dome?

Det er meget individuelt, men ca. en gang i kvartalet.

Hvor ofte skal jeg skifte filteret?

Det er meget individuelt, men ca. en gang i kvartalet. Hvis Click Sleeve / Click Dome tørres af dagligt, så kan det gøres sjældnere.

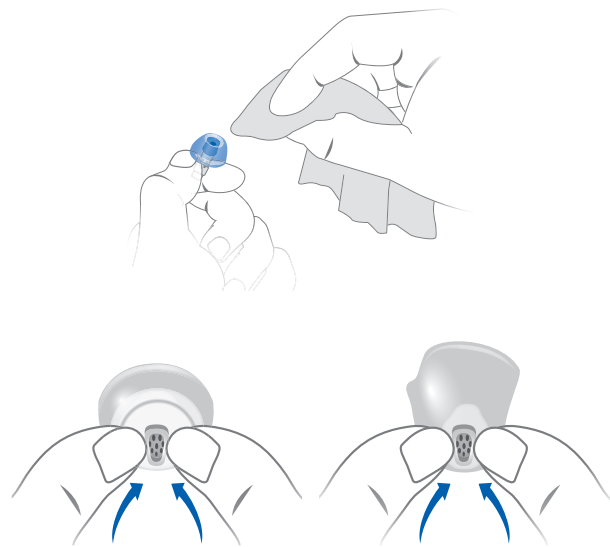
Kan jeg rengøre mine Click Sleeves / Click Domes?

Ja, rengør dem med lidt lunkent vand og en dråbe opvaskemiddel efter behov. Lad dem tørre helt, inden de monteres igen.

Rengøring af Click Dome eller Click Sleeve

For at bevare en god lyd kvalitet og undgå, at ørevoks trænger ind i høreapparatet, er det bedst at rengøre høreapparatets øreprop dagligt.

På den måde undgår du, at ørevoks og snavs påvirker lyden negativt.



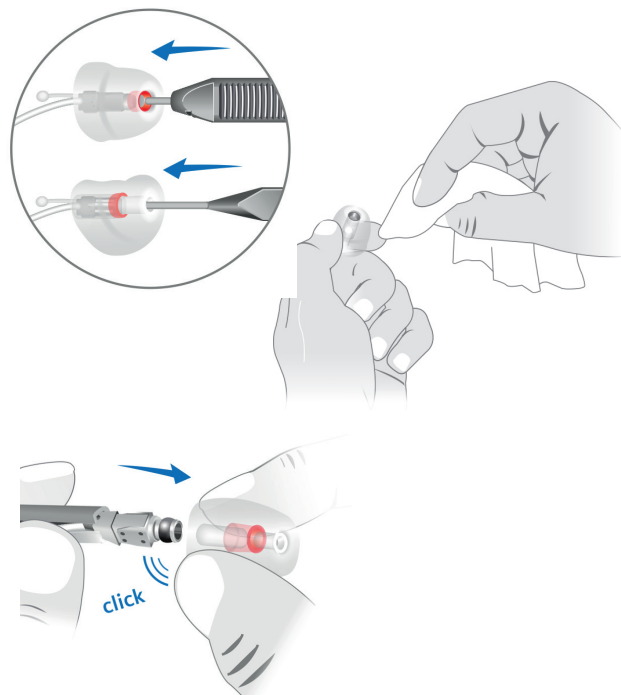
Ved at klemme sammen om toppen af din Click Sleeve / Click Dome presses snavset ud, og du kan herefter nemt tørre snavset væk med en klud eller et stykke køkkenrulle.

Rengøring af Click Prop

Anvend det medfølgende værktøj til at afmontere Click Proppen fra højttaleren.

Rengør Click Proppen med lunkent vand og en dråbe opvaskemiddel. Lad den tørre helt!

Click mould service set, varenr. 1059 7930



Sæt den rengjorte Click Prop fast på højttaleren igen. Et svagt klik indikerer, at den er på plads.

i

Rengøring af filteret

Ud over rengøring af Click Sleeve / Click Dome er det også vigtigt at rengøre filteret, som beskytter højttaleren mod ørevoks og snavs.

i

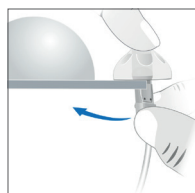
Tips!

Hvis du oplever, at dit høreapparat er blevet svagere i forstærkningen, kan det skyldes, at filteret er tilstoppet.

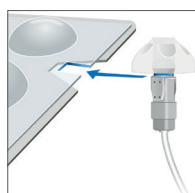
Udskiftning af Click Dome

Der er flere måder at fjerne Click Dome på. Nedenfor viser vi, hvordan du bruger emballagen fra dine Click Domes som værktøj. Udskift eller rengør dine Click Domes ca. en gang i kvartalet eller efter behov.

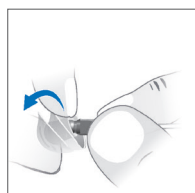
Sådan fjerner du Click Dome



Click Dome emballagen er designet med en lille udskæring længst nede. Udskæringen kan du bruge til at fjerne din Click Dome med.



Placer højttalerenheden i udskæringen ligesom på billedet, og anvend emballagen for at få din Click Dome til at slippe højttaleren.



Du kan også fjerne Click Dome ved at tage fat i domen og "vippe" den til siden. Lidt køkkenrulle kan give et bedre greb. Træk ikke i højttalerforbindelsen mellem Click Dome og høreapparatet!

Sådan monterer du en ny Click Dome

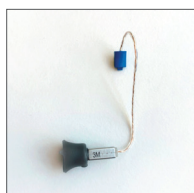


Placer højttalerens spids i Click Dome, og tryk til. Der lyder et svagt klik, og Click Dome er på plads.

Udskiftning af Click Sleeve

Der er flere måder at fjerne Click Sleeve på. Nedenfor viser vi, hvordan du bruger emballagen fra dine Click Sleeves som værktøj. Udskift eller rengør dine Click Sleeves ca. en gang om måneden eller efter behov.

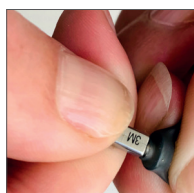
Sådan fjerner du Click Sleeve



Vend vrangen ud på din Click Sleeve som vist på billedet.

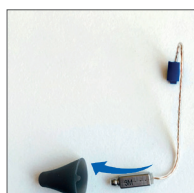


Placer højttalerenheden i udskæringen ligesom på billedet, og brug emballagen til at få din Click Sleeve til at slippe højttaleren.



Du kan også fjerne Click Sleeve ved at tage fat i Click Sleeve og trække den lige ud, alternativt "vippe" den til siden. Lidt køkkenrulle kan give et bedre greb. Træk ikke i højttalerforbindelsen mellem Click Sleeve og høreapparatet!

Sådan monterer du en ny Click Sleeve



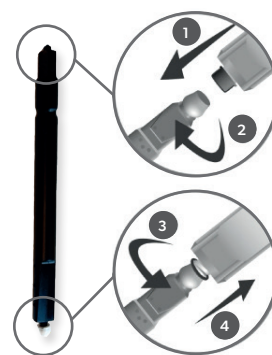
Placer højttalerens spids i Click Sleeve, og tryk til. Der lyder et svagt klik, og Click Sleeve er på plads.

Udskiftning af filter i højttaleren

Når du udskifter din Click Sleeve / Click Dome, anbefaler vi, at du samtidig skifter filteret. Hvis lyden i høreapparatet begynder at blive svagere, kan det skyldes et tilstoppet filter.

Når du har fjernet din Click Sleeve / Click Dome, kan du se et lille hvidt filter i højttaleren. Det er filteret, som du skal skifte!

MiniReceiver WaxGuard filter har varenr. 1096 6257.



Sådan fjerner du filteret

- 1 Anvend den sorte ende af voksfilterpinden som værktøj til at løsne det gamle filter.
- 2 Placer enden mod filteret i højttaleren, og skru med uret. Træk derefter filteret ud af højttaleren. Dette filter skal kasseres!

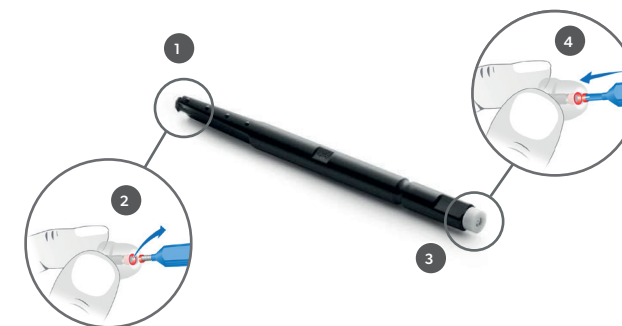
Monter et nyt filter

- 3 Anvend voksfilterpindens modsatte ende, hvor du ser et nyt filter, og placer dette i højttaleren.
- 4 Placer filteret ved at trykke det på plads inde i højttaleren.

Udskiftning af filter på Click Prop

Når du skal skifte filter på din Click Prop, skal du anvende QuickGuard filteret til at fjerne det gamle filter og placere et nyt.

QuickGuard voksfilter har varenr. 1096 2504.



Sådan fjerner du filteret

- 1 Anvend den tomme ende af voksfilterpinden som værktøj til at løsne det gamle filter.
- 2 Placer enden mod filteret i Click Proppen, og tryk ind. Træk herefter filteret ud af Click Proppen. Dette filter skal kasseres!

Monter et nyt filter

- 3 Anvend voksfilterpindens modsatte ende, hvor du ser et nyt filter, og placer dette i Click Proppen.
- 4 Placer filteret ved at trykke det på plads inde i Click Proppen.



BEMÆRK: Du behøver ikke at løsne højttaleren for at skifte filter på din Click Prop.

Støttevinge (Concha-lock)

Der anvendes en støttevinge, for at høreapparatet sidder bedre fast i øret. Støttevingen er et tilvalg, som ikke alle har behov for.

Støttevinge har varenr. Small 1060 1877, Medium 1093 7826, Power 1060 1878

Sådan monterer du støttevingen



- 1 Fjern Click Sleeve / Click Dome
- 2 Sæt støttevingen på. Støttevingen skal pege nedad som vist på billedet
- 3 Sæt din Click Sleeve / Click Dome tilbage på plads

Sådan fjerner du støttevingen

- 1 Fjern Click Sleeve / Click Dome
- 2 Tag støttevingen af
- 3 Sæt Click Sleeve / Click Dome tilbage på plads

Onlinebestilling

Du kan bestille Click Sleeves / Click Domes, filtre m.m. på vores hjemmeside.

www.signia.net/da-dk/bestilling-forbrugsdele/



Filter og tilbehør

- Click mould service set, varenr. 1059 7930
- QuickGuard filter, varenr. 1096 2504
- WaxGuard filter, varenr. 1096 6257
- Støttevinge (Concha-lock)
 - Small, varenr. 1060 1877
 - Medium, varenr. 1093 7826
 - Power, varenr. 1060 1878

Din hørelinik

Juridisk producent

WSAUD A/S
Nymøllevej 6
3540 Lyngbe
Denmark

CLI0230/3/0522 | ©02.2022 WSAUD A/S

Se mere her:



signia.net



Signia Hearing



Signia Hearing



Signia Hearing